

MEDIA CONTACTS

Evelyn Tsai

Tel: +886-3 5780000 ext. 621

Fax: +886-3 5780295

Email:

evelynt@wincomm.com.tw

SALES SUPPORT

Wincomm USA

2138 Ringwood Avenue, San Jose,

CA 95131 USA

Telephone: (408) 707-1075

Wincomm Japan

#206, 4-16-17, Namiki, Kawaguchi-City,

Saitama, 332-0034, Japan

Telephone: 048-255-6881

高性能ビデオカード『GeForce RTX2060』搭載の医療用 24 インチ 最新モデルの液晶一体型タッチパネル PC『WMP-24K』をリリース

台湾の産業用及び医療用コンピュータ業界でリードする Wincomm ではこの度、医用電気機器の国際規格を取得したタッチパネル・コンピュータ製品シリーズにて、Intel® 第 9 世代 Core-i5/i7/i9 (Coffee Lake) 搭載の 24 型フル HD 版パネル PC『WMP-24K』をリリースしました。医療機器業界では今後益々、高速での分析・診断が求められる時代になっていくと考えますが、そのような潮流に対応していくためには、『人工知能 (AI: Artificial Intelligence)』の活用は不可欠となります。

WMP-24K は、Intel® 第 9 世代 Core-i CPU を搭載したモデルとなりますが、CPU 能力を補うために、『NVIDIA GeForce RTX2060 (GPU)』の MXM モジュールのグラフィック・カードも搭載可能な設計としております。更に『Intel® Movidius™ vision AI カード (VPU)』も搭載可能な設計となっておりますので、画像処理や高速演算を CPU と GPU または VPU で分散処理が可能となり、より高度な AI 活用が可能となります。

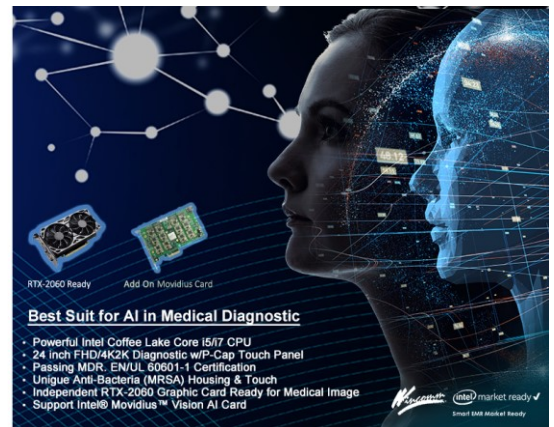
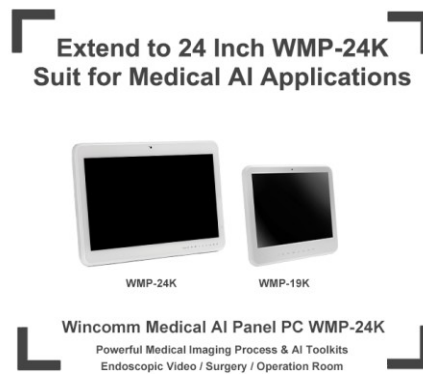


図 1. Wincomm の医療用 AI 向けパネル PC『WMP-19K/24K シリーズ』

医療分野では、X 線、MRI、CT や内視鏡などの映像をコンピュータの取り込み、AI 活用によるディープラーニング推論などでの分析・診断も益々需要が増えてくるものと考えますので、医療用コンピュータの応用範囲も広がるものと考えます。

3D 画像処理も考慮した最新テクノロジーを多数搭載

WMP-24K では、更に高性能の Intel® 第 9 世代 Core-i CPU を搭載しておりますが、『NVIDIA GeForce RTX2060』の MXM モジュールのグラフィック・カードの搭載で 3D 画像処理も更にスムーズになりますし、OpenVINO™ をサポートした『Intel® Movidius™ vision AI カード』と組み合わせることで高度な分散処理が可能となります。更に OS の高速起動を可能とする『NVMe SSD』を標準搭載し、USB 3.1 gen II を 4 ポート装備しております。プラスチック筐体は、MRSA (メチシリン耐性黄色ブドウ球菌) に対する抑制力 95% 以上を実現している樹脂 (『PC + ABS 混入』の特殊材質) を採用しており、起動状態でタッチパネル機能を一時停止可能な『Clean Me』ボタンも標準装備しておりますので、定期的な画面消毒も容易に対応可能な設計となっております。

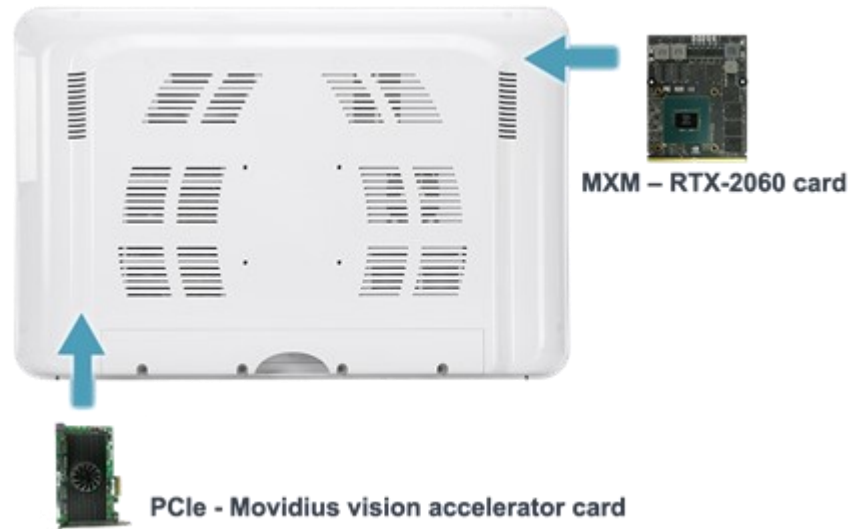


図 2: WMP-24K 『GeForce RTX2060 MXMモジュール』と『Intel® Movidius™ vision AI カード』

医療規格 EN/UL 60601-1 最新第 4 版と MDR (欧州医療機器規則)を取得

Wincomm 医療用のコンピュータ・シリーズでは、医用電気機器の国際規格『60601-1 Safety 第 3.1 版 / EMC 第 4 版認証』を取得しております。更に IEC-62133(医療機器に使用されるリチウム二次電池の規格)や FCC / CE / VCCI Class B も取得しております。また、Energy star 6.1 に準拠しておりますので、省エネも意識した最適パフォーマンスも実現可能な設計となっております。

WMP-24K では更に、最新の MDR も取得しておりますが、欧州では 2020 年 5 月 26 日から最新版が施行されることとなっております。

豊富な I/O ポートと各種のオプション

WMP-24K では、LAN x 2, COM x 2, USB 3.1 gen II x 4 及び外部映像出力可能な DisplayPort x 2 を標準装備しております。OS の高速起動可能な M.2 SSD を標準採用しておりますが、SATA HDD のオプション搭載も可能です。24 型の従来モデルと同様に暗い場所でも資料を参照可能な『LED ライト・バー』も標準装備しております。

更に、『GeForce RXT2060 MXMモジュール』と『Intel® Movidius™ vision AI カード』以外のオプションとして、500 万画素の Web カメラ、TPM2.0 モジュール、無線 LAN + Bluetooth モジュールなどの搭載も可能となっておりますので、様々なご利用環境で対応できる設計となっております。

医療機器では、心電図、細動除去器や MRI など、高電圧の機器が多数ありますが、そのような機器と本製品を接続する場合、双方での影響を避けるために絶縁分離することが望ましいケースがあります。そのような目的で、『4kV 絶縁の I/O ポート・オプションカード』(USB x 1, LAN x 1, COM x 2)も用意しております。

Medical AI Panel PC				
Product Name	24K	19K	22H	15C
Main System				
CPU	Intel® Coffee Lake Core i5/i7		Intel® Kaby Lake Core i5/i7	Intel® Skylake/ Kaby Lake Core i5/i7
Memory	up to 64G		up to 32G	up to 32G
Chipset	Intel® Q370		Intel® Q170	Soc
OS support	Win10			Win7/Win8 / Win10
Storage	M.2 M.Key 2280 PCIe X 4 NVMe SSD Up to 1TB Optional 2.5" SATA III SSD drive bay x 1		128G SSD	500G HDD
Expansion Slot	PCI-E (x4) x1 (25W Max.), M.2 E Key 2230 x1, For Optional Network Interface: WLAN + Bluetooth module		PCI-E*4 x 1 Mini PCIe x 1 M.2 Type E key x 1	PCI-E*4 x 1 Mini PCIe x 1 M.2 Type E key x 1
LCD Panel				
Size	23.8"	19"	21.5"	15.6"
Resolution	1920 x 1080 (Full HD)	1280 x 1024 (SXGA)	1920 x 1080 (Full HD)	1366 x 768
Touch Panel	Full Flat P.cap Touch			
IO				
USB	USB 3.1 gen II x 4		USB 3.0 x 4	
COM	RS232 x 1, RS232/RS422/RS485 X 1			
LAN	RJ45 x 2			
Audio	3.5mm phone jack connector * 2 (Mic-In, Line-Out)			
Video	DP x 2			
Certification	CE: EN 60601-1-2:2015(V4.0), VCCI: 2016-11, Class B (PSU/Battery with PSE) FCC: Part 18 Class B		UL: ANSI/AAMI ES60601-1:2012 (V3.1) cUL: CAN/CSA-C22.2 No. 60601-1:2014 (V3.1) ISO 14971 / IEC62133 / Energy star 6.1 compliance	
	MDR: MDR 2017/745		MDD: EN 60601-1:2006/A1:2013(V3.1)	
Other Features				
Other Features	<ul style="list-style-type: none"> -Anti-bacteria Front IP65 & IPX1 Whole System -Optional PCIe Expansion for Intel® Movidius™ AI Kits <ul style="list-style-type: none"> - Full HD Capture Card - 4KV ISO COM x 2, ISO LAN x 1, ISO USB x 1 - TPM 2.0 Module - 5M AF Webcam 			
	<ul style="list-style-type: none"> *Optional Built-In UPS Battery Pack *Optional 4K2K UHD Diagnostic Panel *Optional GeForce RTX 2060 Graphic Card *Optional DICOM Part 14 Module *Optional Side 2 x USB and Extra 2 x COM 	<ul style="list-style-type: none"> *Optional Built-In UPS Battery Pack *Optional GeForce GTX 1060 Graphic Card 	<ul style="list-style-type: none"> *Integrated Hot-Swappable Batteries **Optional GeForce GTX 1050 Graphic Card *Optional DICOM Part 14 Module *Optional Side 2 x USB 	<ul style="list-style-type: none"> *Optional Built-In UPS Battery Pack

Wincomm では、マザーボードや筐体などの構造設計に至るまで全て自社で設計開発しており、BIOS やドライバーの修正なども携わることが可能ですので、お客様の様々なご要望を満足し、安定的な供給をお約束できます。

また、本製品『WMP-24K』は既に販売開始しておりますので、お気軽にお問い合わせください。(バッテリー内蔵に関しましては、個別ご相談のオプションとなります。)

お問合せは「sales_support@wincomm.com.tw」または「sales@wincomm.jp」までお願い致します。製品情報は <http://www.wincomm.com.tw/>に記載されております。

Wincomm について

Wincomm は台湾の産業用 PC 分野では、リーディング・メーカーの 1 社として、ご評価頂ける存在となって参りました。当社では、タッチパネル付きの液晶一体型 PC を主力製品として、一部機種では BOX 型 PC なども設計、製造しております。応用範囲は各種の FA 用途向けから、産業機械や KIOSK 端末などに加え、医療用コンピューティング分野などと幅広く、ハードウェアと合わせて各種の Embedded ソフトウェアも提供可能ですので、様々な顧客ニーズにお応えできることを目標として日々努力している企業となります！